

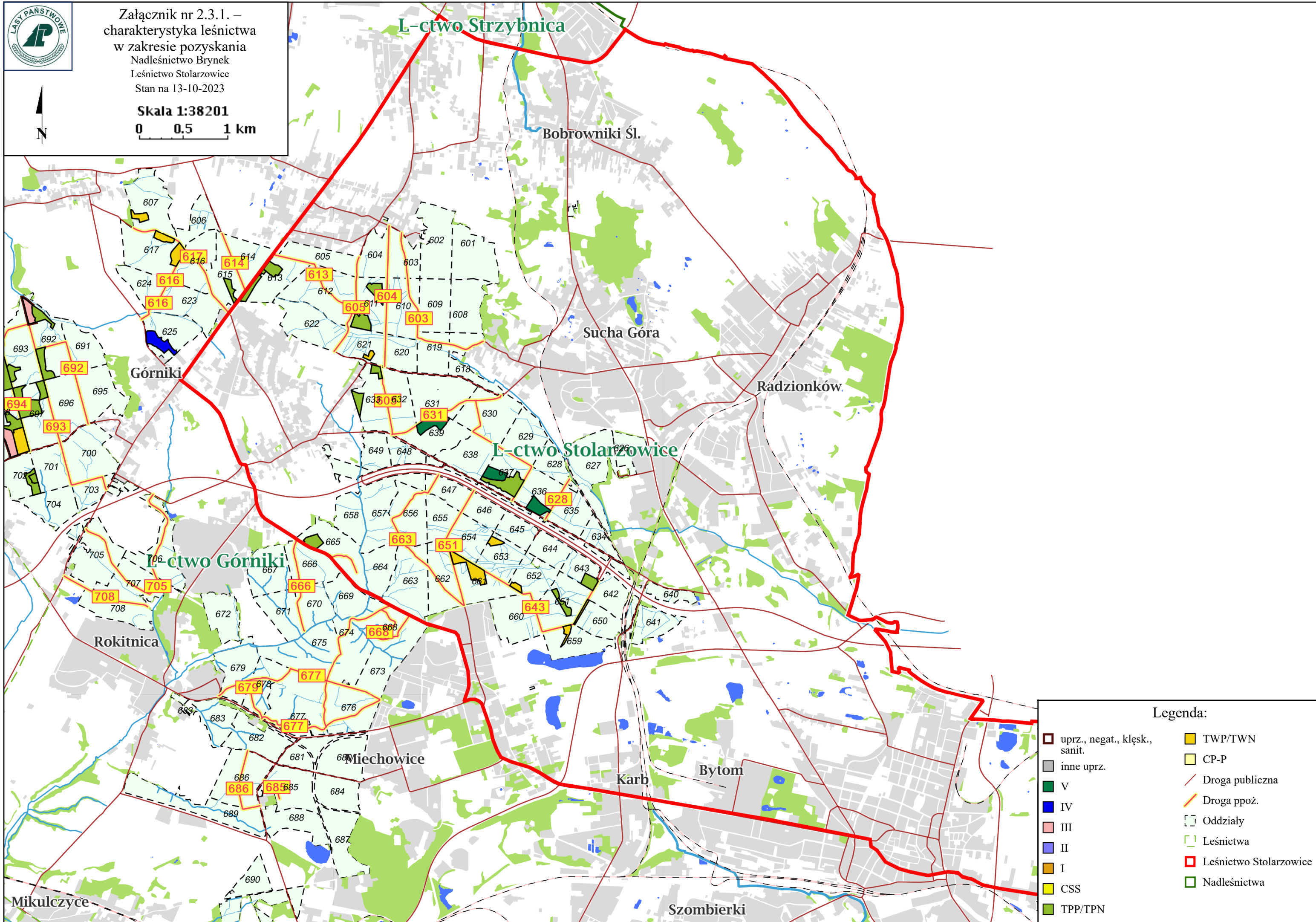


Załącznik nr 2.3.1. –  
charakterystyka leśnictwa  
w zakresie pozyskania  
Nadleśnictwo Brynek  
Leśnictwo Stolarzowice  
Stan na 13-10-2023



Skala 1:38201

0 0,5 1 km



Charakterystyka leśnictwa w zakresie pozyskania drewna

Leśnictwo Stolarzowice

Udział (m3) drewna iglastego [%]	35	%
Udział (m3) drewna optymalnego do pozyskania w technologii maszynowej [%]	0,0	%
Udział (m3) rębni pierwszych w cięciach rębnych ogółem [%]	0,0	%
Udział (m3) drewna pozyskiwanego z pozycji ze współczynnikiem > 1 [%]	34	%
Udział (m3) drewna zerwanego ze współczynnikiem > 1 [%]	4,5	%
Udział (m3) drewna kłodowanego (WK) iglastego w drewnie W iglastym [%]	0,0	%
Udział (m3) S2 krótkiego (poniżej 1,5 mb) w S2 [%]	2,1	%